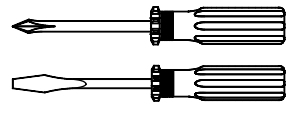
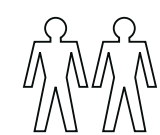
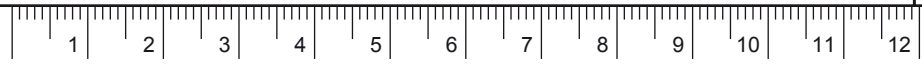


**Gebrauchsanleitung / Instructions / Mode d'emploi /  
Gebruiksaanwijzing / Instrucciones**

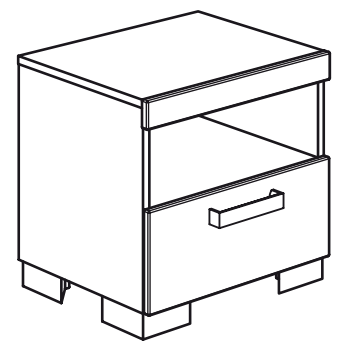
TRANSLAND GmbH  
Möbel und Textil  
Hauptstraße 87  
D-97840 Hafeloehr/Main



1:1  
DIN A3



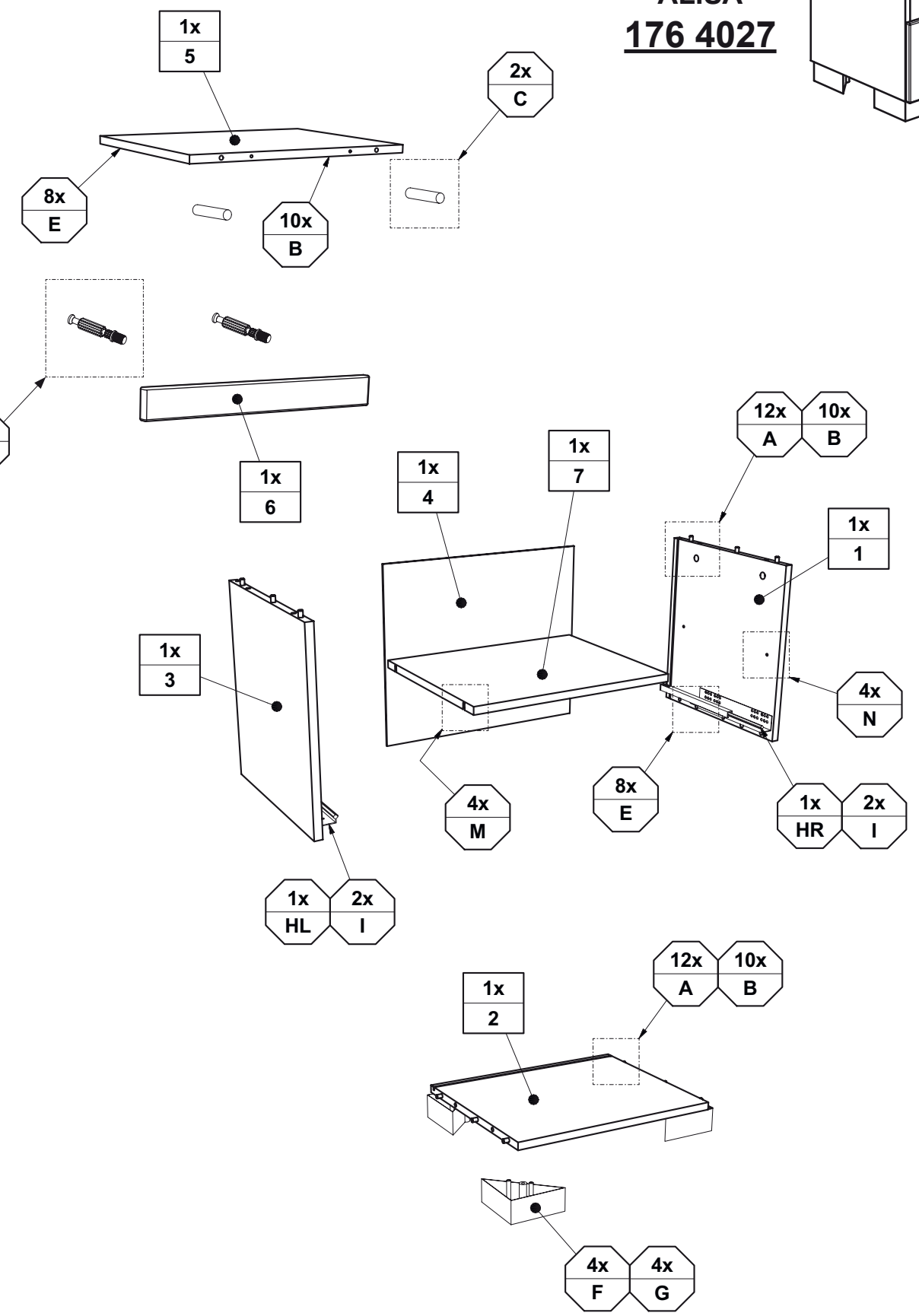
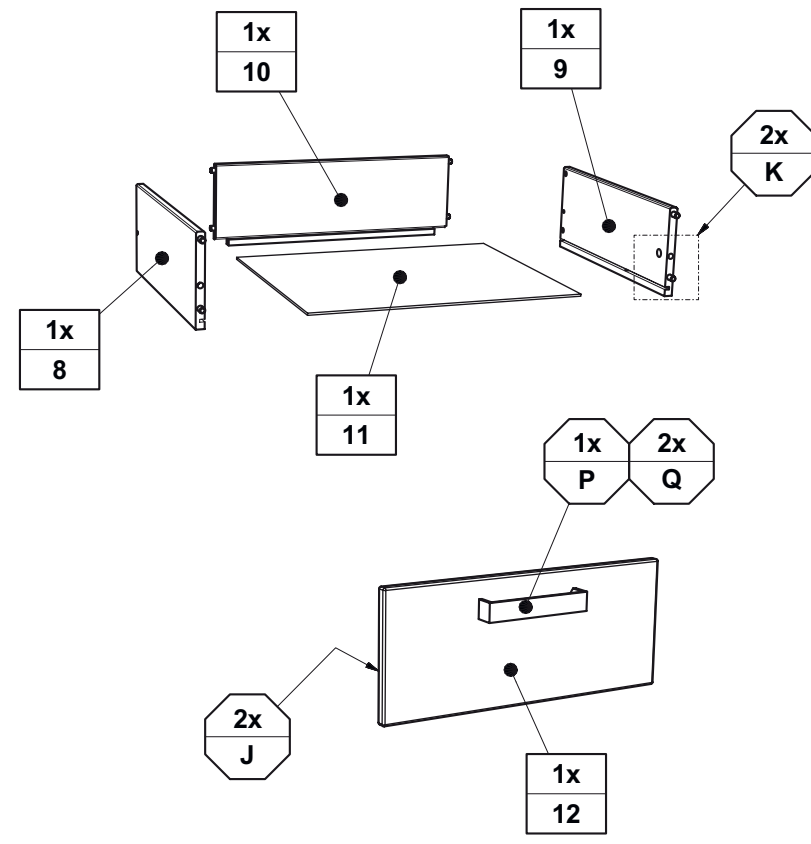
**ALISA  
176 4027**



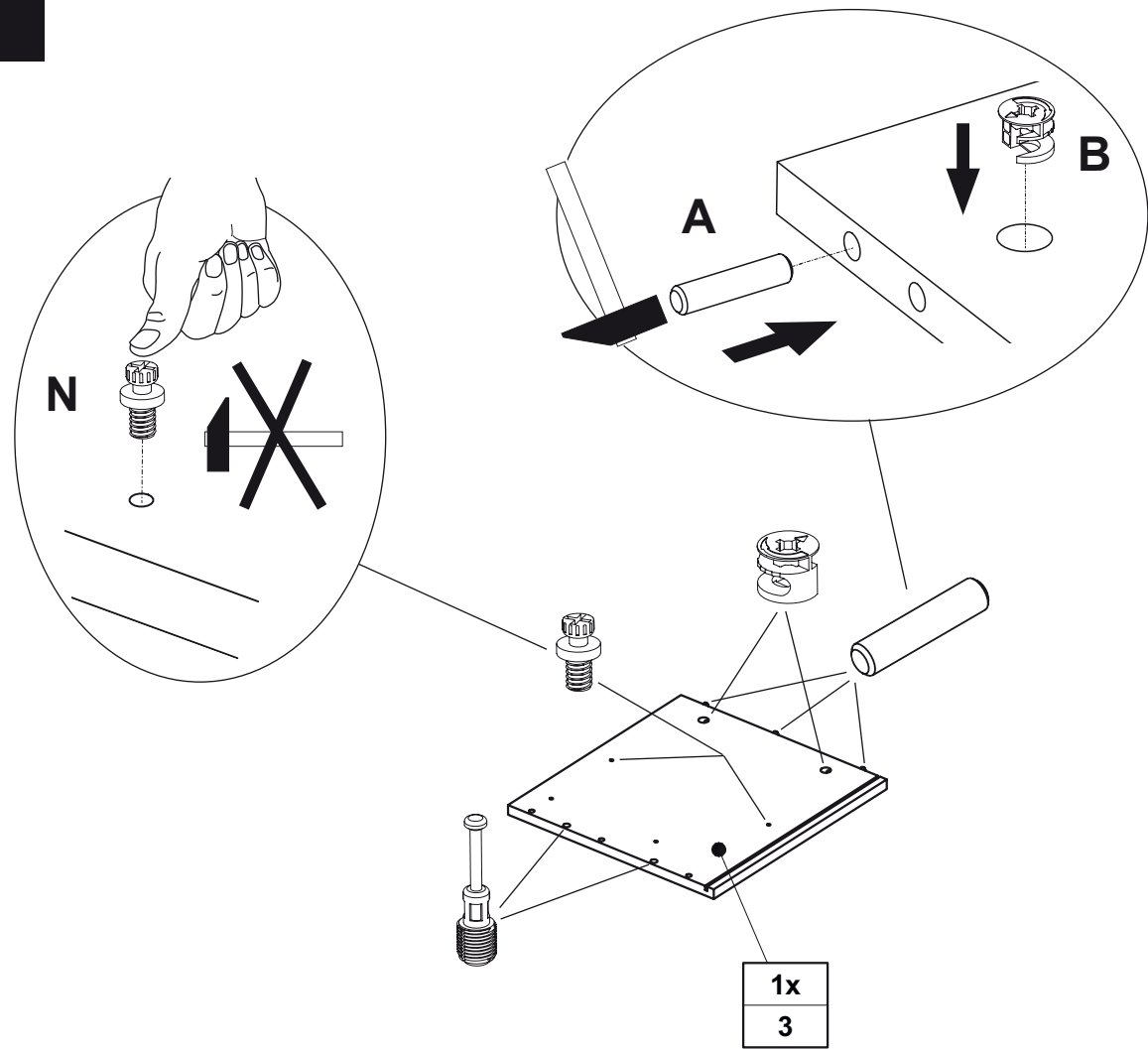
<b>A</b>  ø8 x 35 12x 681 0702	<b>B</b>  10x 681 0859	<b>C</b>  2x 681 0351	<b>D</b>  2x 681 0757	<b>E</b>  8x 681 7164	<b>F</b>  4x 681 8052 SILBER	<b>G</b>  4,0 x 25 4x 681 4896
--	---------------------------------	--------------------------------	--------------------------------	--------------------------------	---------------------------------------	--

<b>HL / HR</b> <b>L</b>  1x 681 3429	<b>I</b>  6,3 x 14 4x 681 5097	<b>J</b>  23 mm 2x 681 0980	<b>K</b>  ø12 2x 681 0981	<b>L</b>  5,0 x 40 2x 681 5308	<b>M</b>  4x 681 8021 WEISS	<b>N</b>  4x 681 8137
--	--	---	---------------------------------------	--	--------------------------------------	--------------------------------

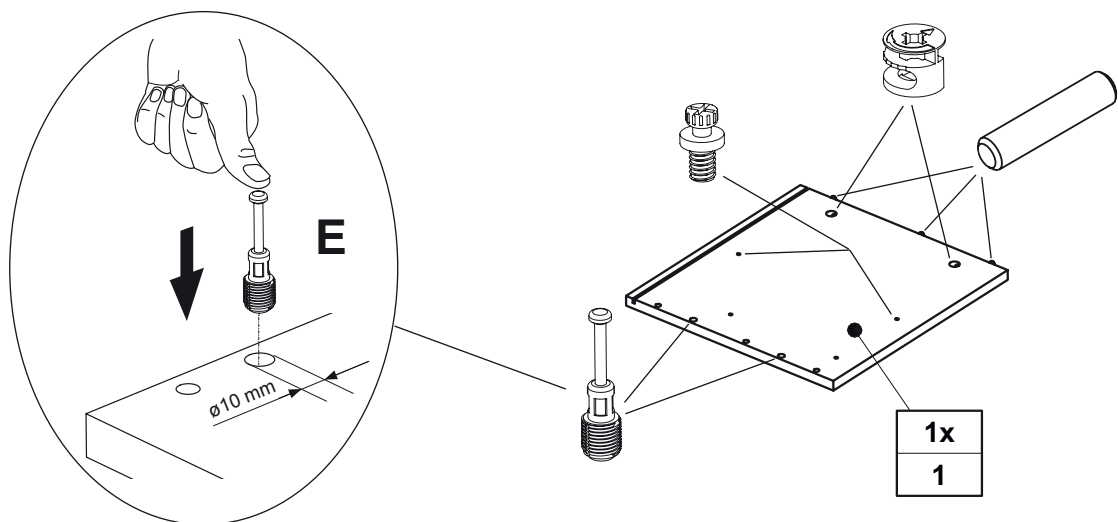
<b>O</b>  4x 681 2498	<b>P</b>  1x 681 8051 SILBER	<b>Q</b>  4,0 x 30 2x 681 4910
--------------------------------	---------------------------------------	--



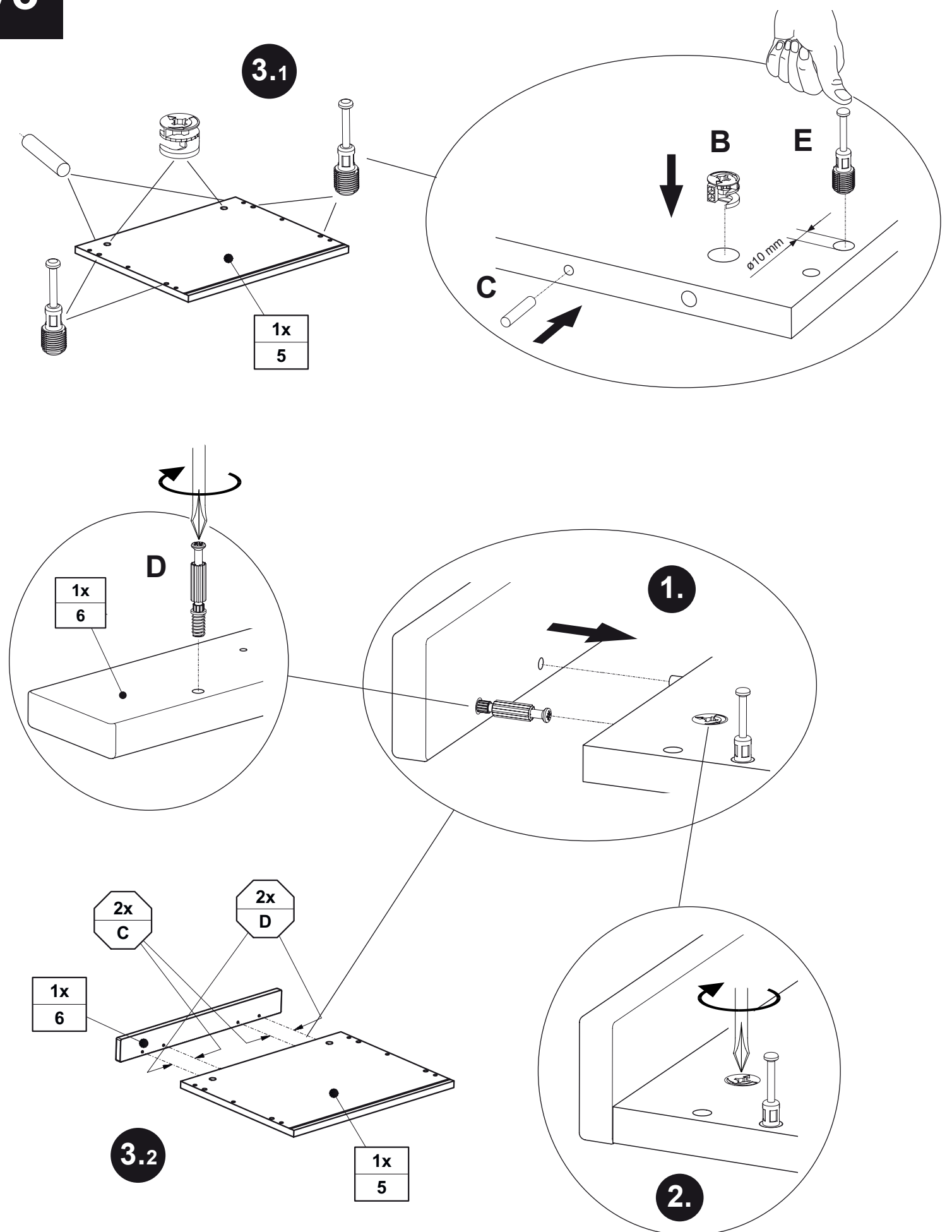
# V1



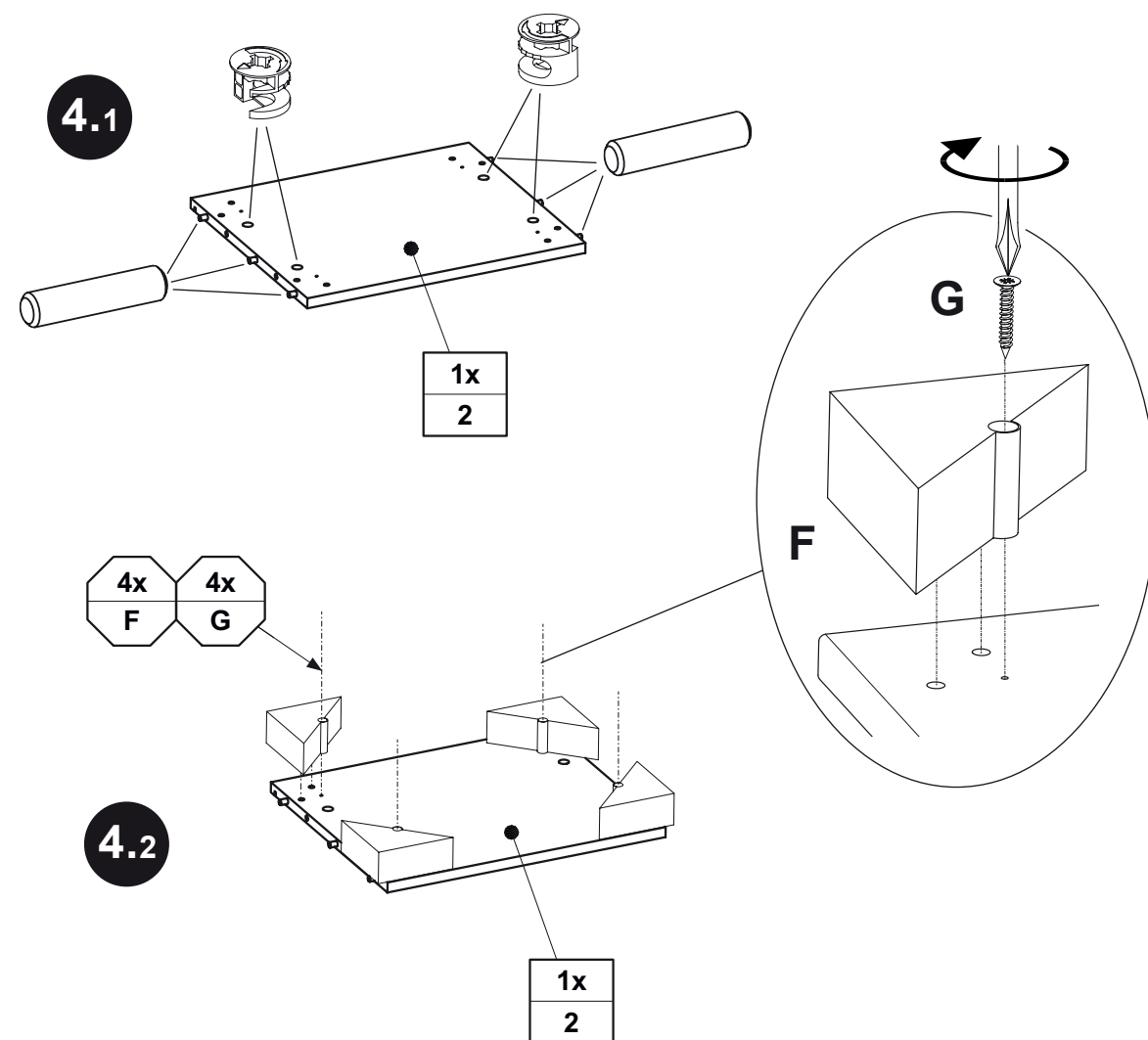
# V2



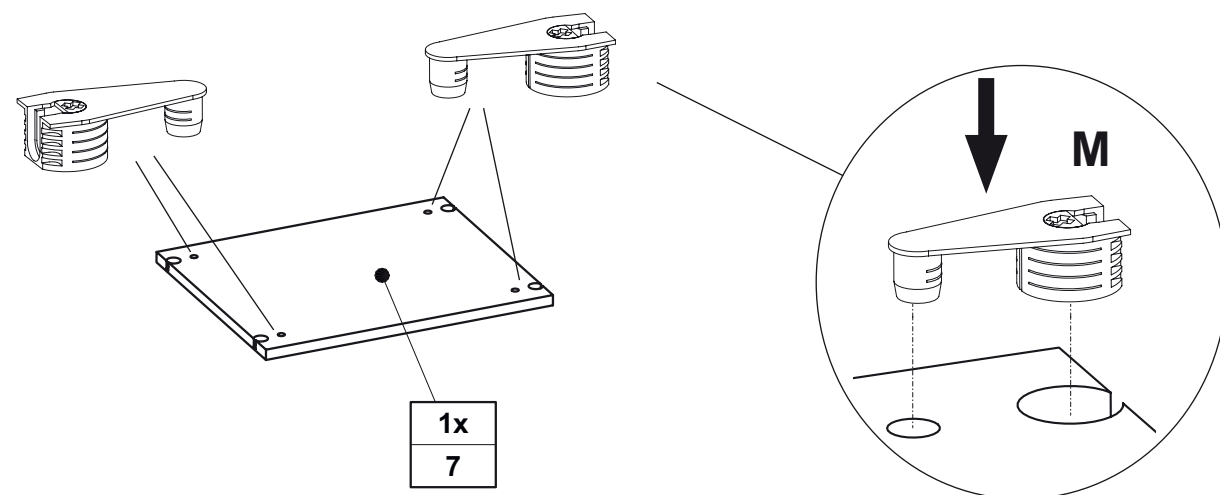
# V3



# V4

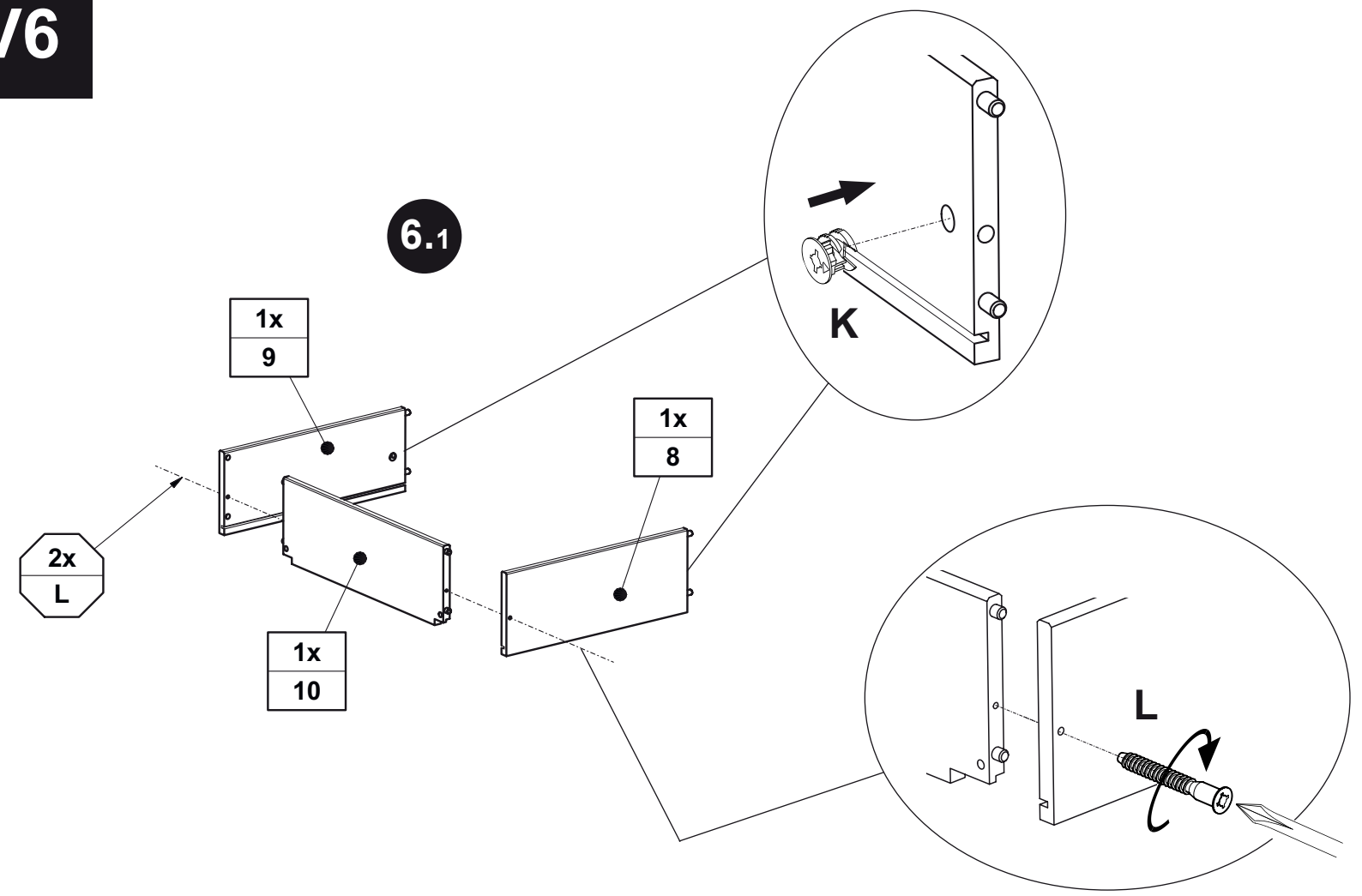


# V5

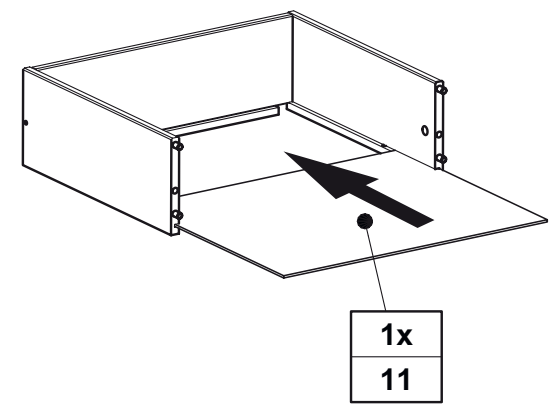


- DE Pflegehinweis:** Zum Reinigen der Oberflächen ein leicht-feuchtes Tuch oder ein handelsübliches Möbelpflegemittel verwenden.
- FR Indication sur l'entretien :** pour nettoyer les surfaces, utiliser un chiffon légèrement humide ou un nettoyeur pour meubles en vente dans le commerce
- GB Caring for the... :** In order to clean the surfaces please use a slightly damp cloth or commercially available furniture care product.
- NL Verzorgingsanwijzing:** Voor het reinigen van de oppervlakken een licht vochtig doek of een gebruikelijk meubelschoonmaakmiddel gebruiken.
- ES Recomendaciones de cuidado:** Para limpiar las superficies del mueble debe usar un trapo humedecido o un producto de limpieza de muebles comercial.
- GR Οδηγίες περιποίησης:** Για το καθάρισμα των επιφανειών να χρησιμοποιείτε ένα ελαφρά νοτισμένο πανάκι ή λούστρο επίπλων.
- IT Indicazione per pulizia e cura:** Per la pulizia delle superfici utilizzate un panno leggermente umido o un normale prodotto per la cura dei mobili.
- CZ Pokyny k čištění:** Na čištění povrchu použijte pouze navlhčený kousek látky nebo běžný prostředek na ošetřování nábytku.
- SK Pokyn k ošetrovaniu:** Na čistenie povrchu používajte mierne navlhčenú handru alebo bežný čistiaci prostriedok na nábytok.
- SI Navodilo za nego:** Za čiščenje površin uporabljajte malo vlažno cunjo ali trgovsko običajno sredstvo za nego pohištva.
- DK Pleje:** Rens overflader med en fugtig klud eller et gængs møbelplejemiddel.
- SE Skötselråd:** Rengör ytorna med en fuktig trasa eller med ett vanligt möbelrengöringsmedel som finns i handeln.
- FI Hoito-ohje:** Käytä pintojen puhdistukseen kosteata pyyhettä tai yleisen kauppalaadun mukaista huonekalujen hoito-ainetta.
- PL Wskazówka pielęgnacyjna:** do czyszczenia powierzchni stosować lekko wilgotną ściereczkę lub zwykły środek do pielęgnacji mebli.
- HU Ápolási útmutatás:** A felületek tisztításához egy enyhén nedves kendőt, vagy kereskedelemben kapható, szokványos bútorápoló szert használjon.
- RO Indicații de întreținere:** pentru curățirea suprafețelor folosiți o cârpă umezită ușor sau un produs comercial obișnuit pentru îngrijirea mobilei.
- BG Указание за поддръжане:** Използвайте леко навлажнена кърпа или обикновен препарат за поддръжане на мебели, за да почистите повърхностите.
- HR Upute za njegu:** Za čišćenje površina upotrijebiti jednu lako navlaženu krpu i trgovačko uobičajeno sredstvo za njegu namještaja.
- LT Rekomendacija priežiūrai:** Paviršius valykite drėgna pašluoste arba parduotuvėse įsigytomis baldų priežiūros priemonėmis.
- RU Рекомендации по уходу:** для очистки поверхностей используйте слегка влажную тряпку или обычное средство по уходу за мебелью.
- CN 保养说明:** 清洁表面只需用稍微潮湿的布或普通的家具清洁剂即可。

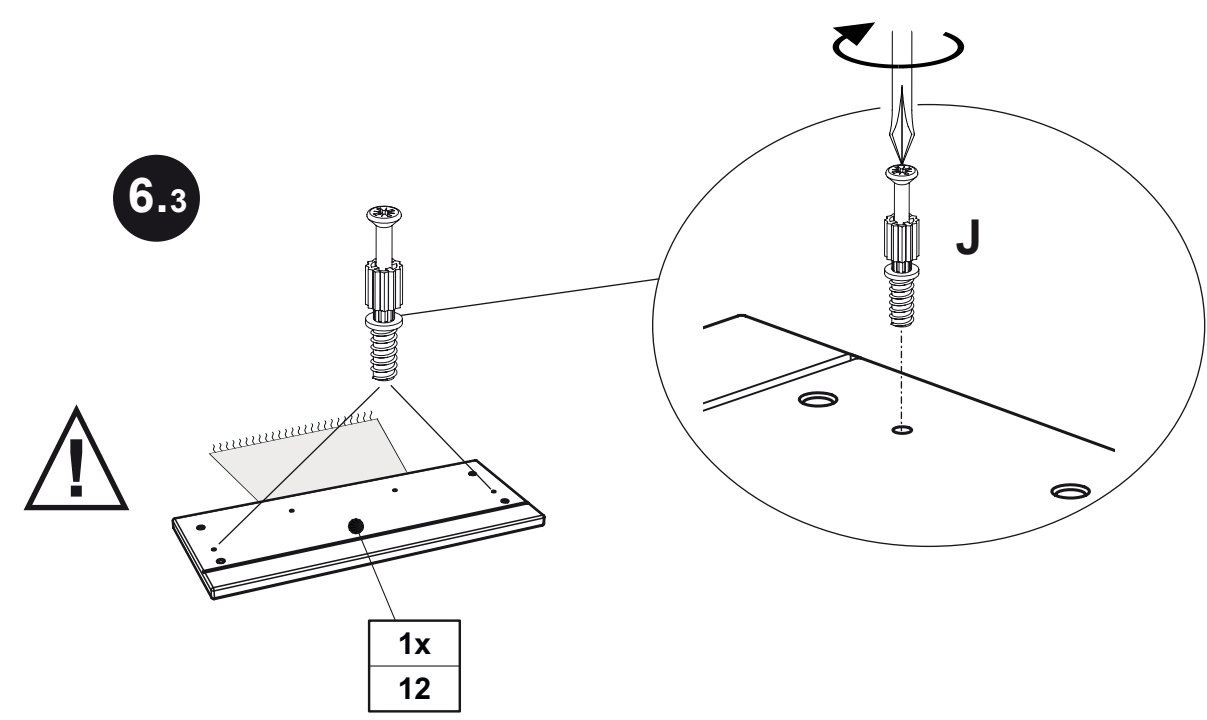
6.1



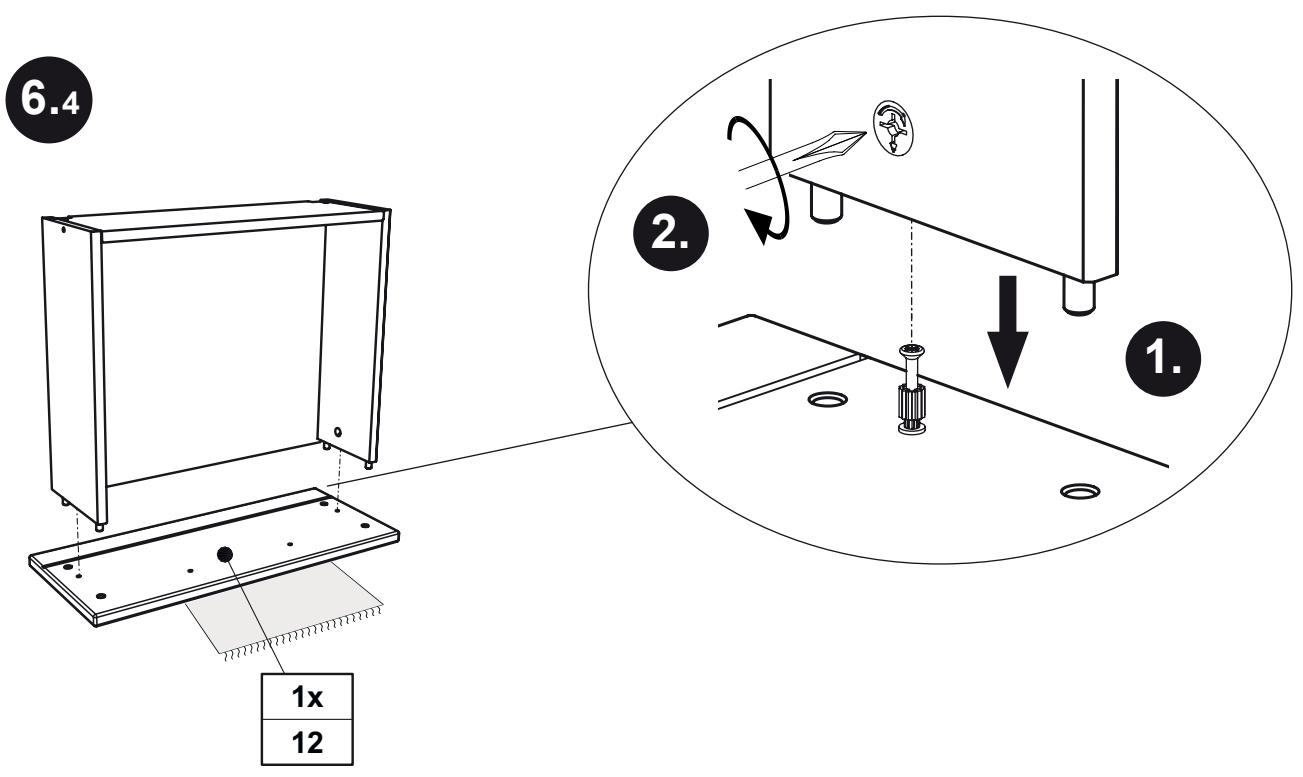
6.2



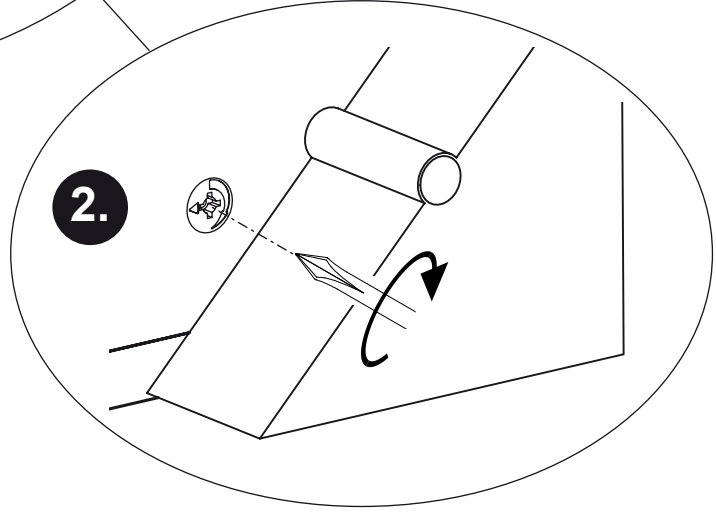
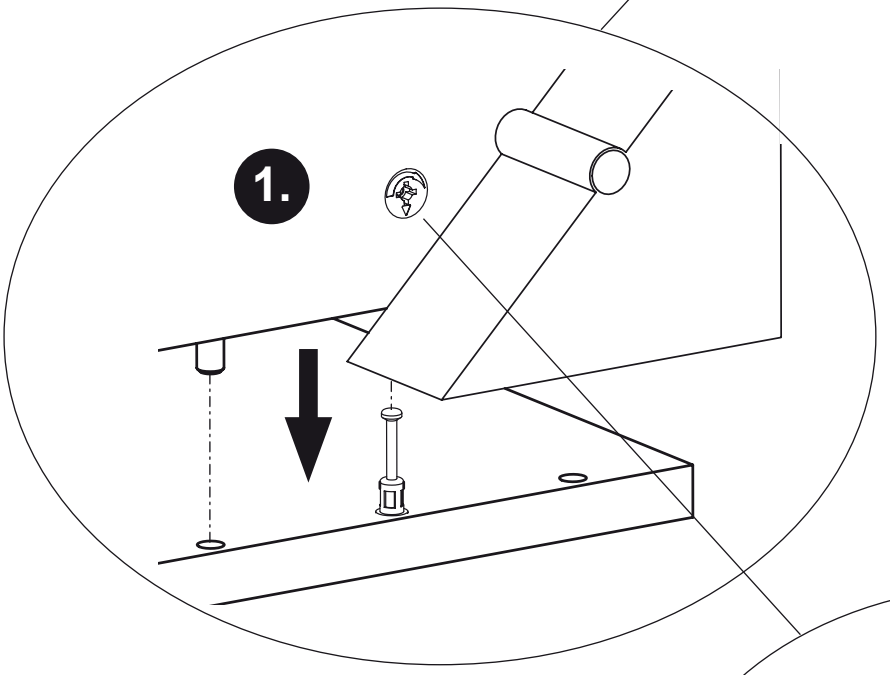
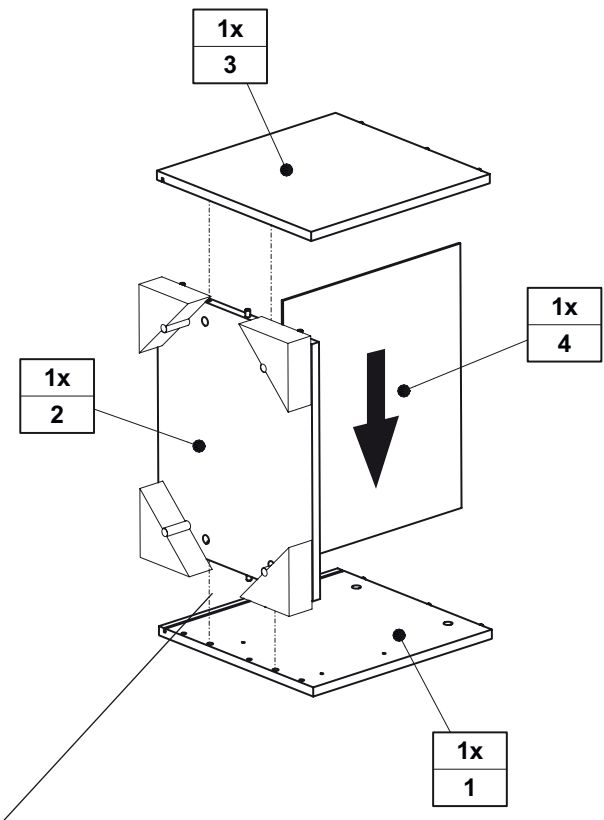
6.3



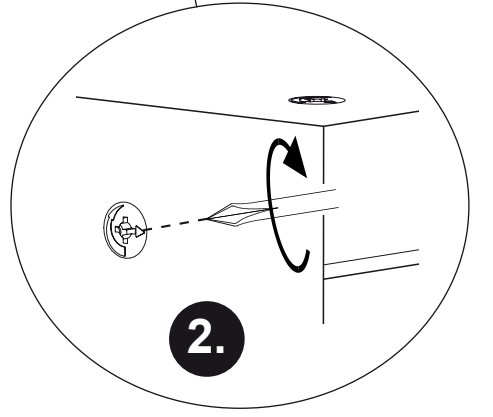
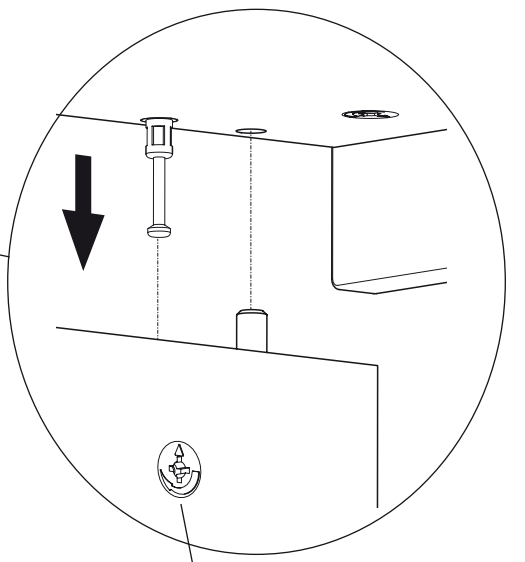
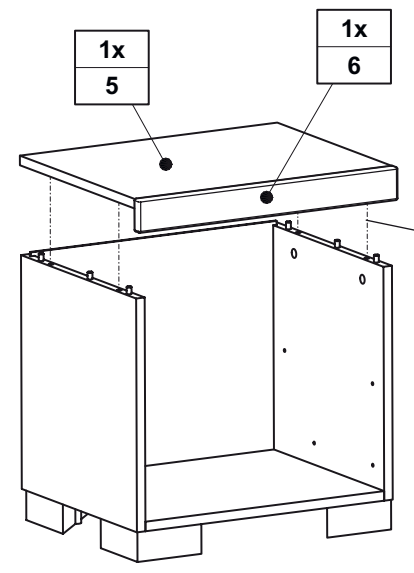
6.4



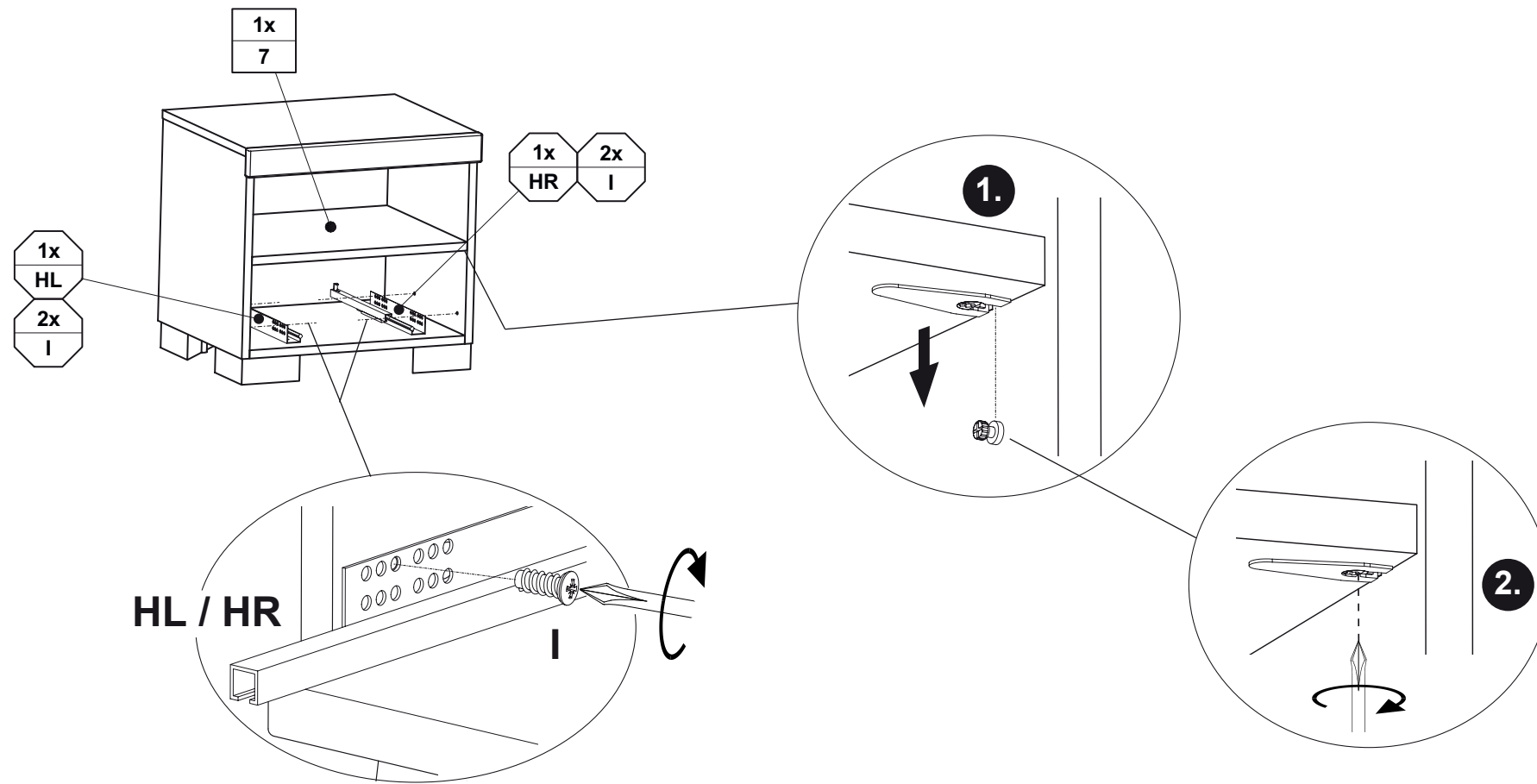
# M1



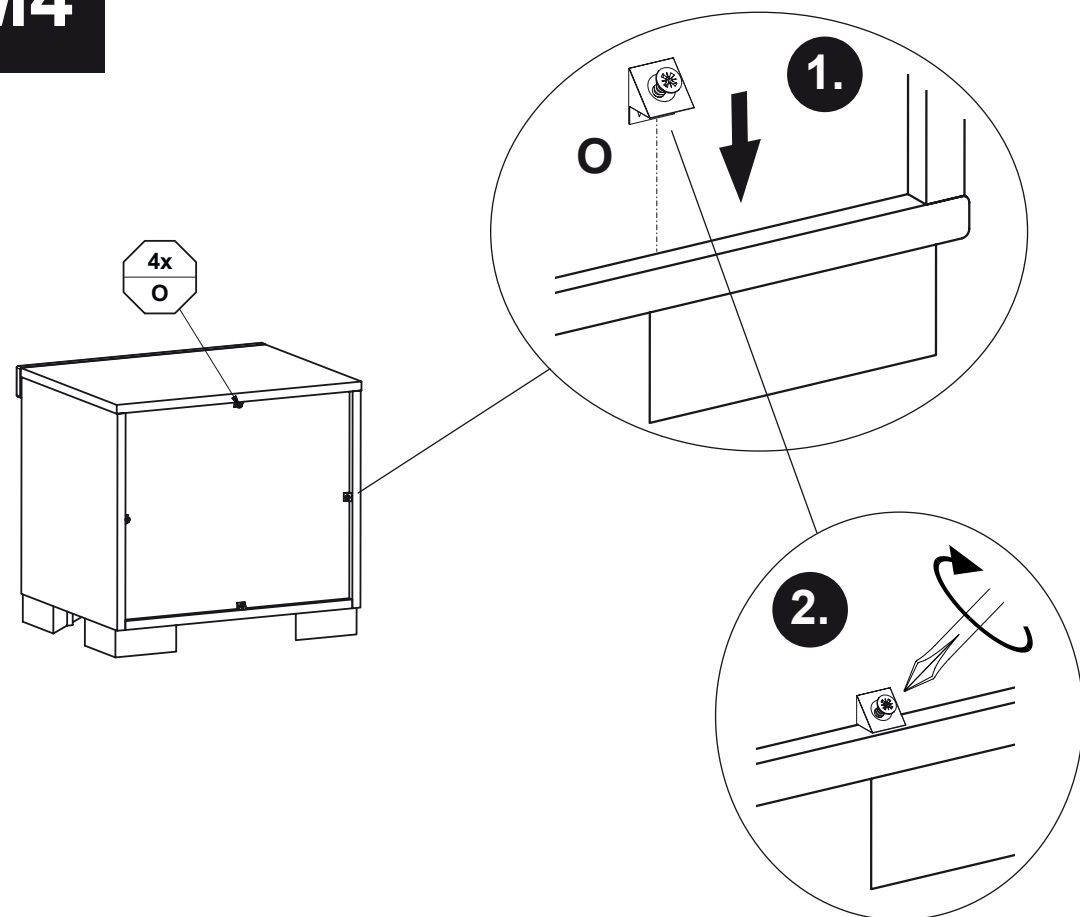
# M2



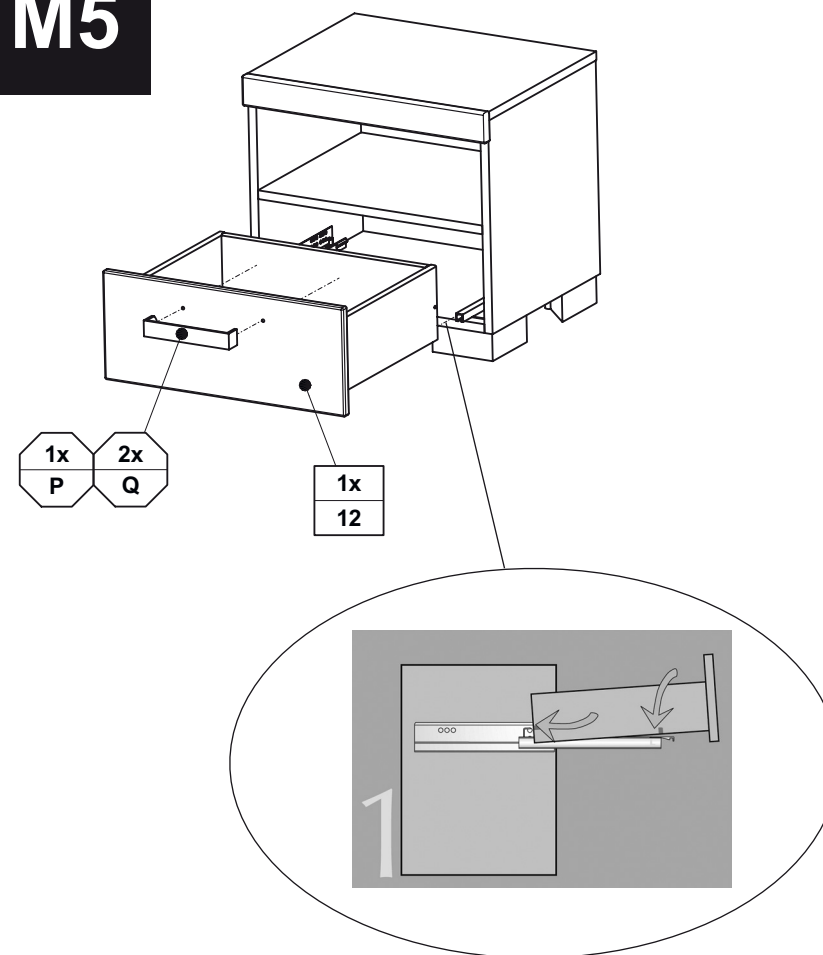
# M3



# M4



# M5



## Justierung der Schubkästen

