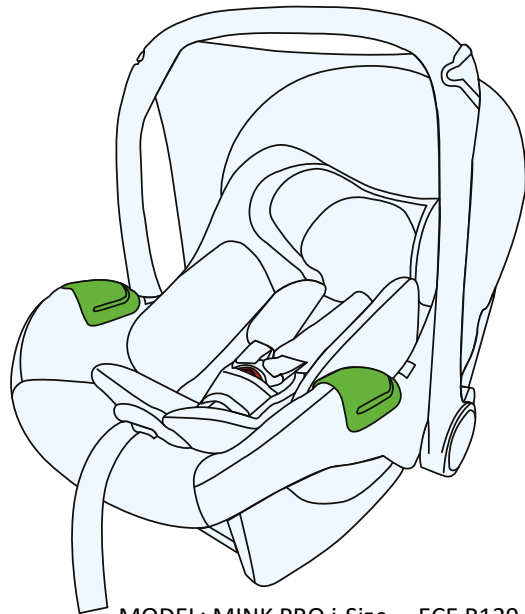




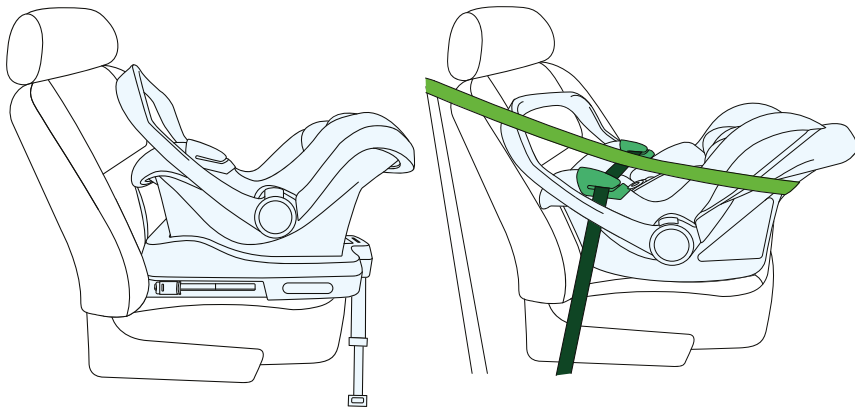
# MINK PRO i-Size

## USER GUIDE



MODEL: MINK PRO i-Size ECE R129.03 v.4.0

LET OP! De productafbeeldingen zijn illustratief.

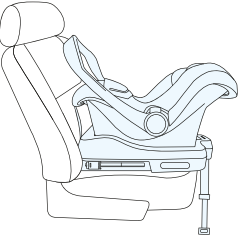
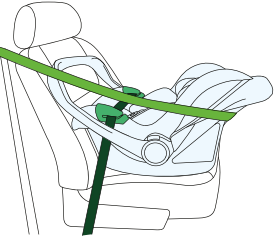


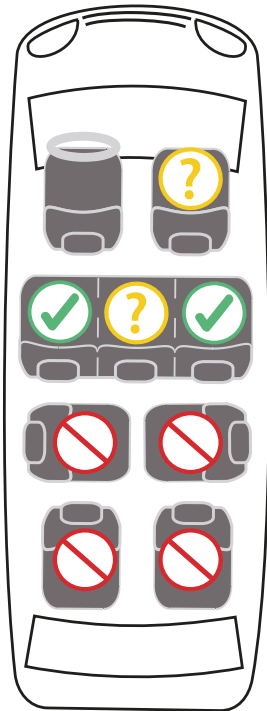
## 1.0 Toepassing

De autostoel is ontworpen, getest en goedgekeurd overeenkomstig de voorschriften van VN/ECE-reglement nr.129 betreffende de goedkeuring van betere kinderbeveiligingssystemen (UN/ECE R129/03).

- Het MINK PRO autostoeltje is ontworpen voor kinderen met een lichaamslengte van 40 cm tot 75 cm. Maximaal gewicht van het kind 13 kg.
- Het autostoeltje moet achterwaarts (RWF) in de auto worden bevestigd op de MINK FX ISOFIX-basis of met behulp van de 3-punts autogordel.
- De autostoel kan in de auto worden geïnstalleerd in de posities die door de fabrikant in de handleiding van de auto zijn aangegeven.

Lezen van de handleiding van de voertuigfabrikant is noodzakelijk. Het kind in het autostoeltje is beveiligd met een interne gordel. LET OP! Gebruik het kinderstoeltje nooit in voorwaarts gerichte positie. LET OP! Wanneer het kind de maximale lichaamslengte overschrijdt, moet je stoppen met het gebruik van het autostoeltje.

Kind lengte	Autostoel richting	Autostoel bevestiging
40-75 cm	 A line drawing of a car seat in forward-facing mode. The seat is shown from a side profile, facing right. It has a high backrest and a harness system with a chest clip and a crotch strap. A footrest is visible at the bottom right.	Op MINK FX base: ISOFIX aansluitingen + steunpoot
	 A line drawing of a car seat in rear-facing mode. The seat is shown from a side profile, facing left. A green 3-point safety harness is shown across the seat, consisting of a diagonal strap across the chest and a vertical strap across the crotch. The seat has a high backrest and a harness system.	3-punts veiligheidsgordel



## 2.0 Veiligheidsvoorschriften

Neem een paar minuten de tijd om deze handleiding te lezen om de veiligheid van je kind te waarborgen.



- Installeer het autostoeltje NIET op achterwaarts gerichte of opzij gerichte autostoelen.



- Plaats een autostoeltje NIET op stoelen die zijn uitgerust met een actieve front airbag.
- Een autostoeltje kan alleen op de middelste zitplaats worden geïnstalleerd als er een 3-punts veiligheidsgordel aanwezig is



- Wij adviseren het autostoeltje alleen op de achterbank van een auto te installeren.



## !WAARSCHUWINGEN!

Aanwijzingen over de geschiktheid van een autostoel voor gebruik met een kinderautostoeltje zijn te vinden in de handleiding van de auto.

! Denk eraan dat de interne gordel waarmee het kind wordt vastgezet, past bij het lichaam van het kind en niet gedraaid is. Doe daarom het kind geen dikke kleding aan onder de gordel.

! De heupgordels van de veiligheidsgordel moeten zo laag mogelijk over het bekken van je kind lopen om bij een ongeval optimaal effect te sorteren.

! De autostoel moet worden vervangen als deze tijdens een verkeersongeval plotseling onder druk is komen te staan.

! De autostoel mag op geen enkele wijze worden gewijzigd zonder de goedkeuring van de bevoegde goedkeuringsinstantie. Indien het autostoeltje niet volgens de aanwijzingen van de fabrikant wordt geïnstalleerd, kan dit leiden tot risico's voor leven en gezondheid.

! Houd de kinderautostoel uit de buurt van direct zonlicht, anders kunnen de verwarmde onderdelen je kind branden. Bescherm je kind en de autostoel tegen de zon.

! Laat je kind NOOIT zonder toezicht achter in een autostoeltje.

! Zorg ervoor dat bagage en andere voorwerpen voldoende zijn vastgezet, met name op de plank onder de achterraut, omdat ze bij een botsing letsel kunnen veroorzaken.

! De autostoel kan NIET worden gebruikt zonder hoes.

! Gebruik GEEN andere dan de door de fabrikant aanbevolen vervangende hoezen, aangezien deze een geïntegreerd deel uitmaken van het veiligheidssysteem van de autostoel.

! Gebruik GEEN andere bevestigingspunten dan beschreven in de gebruiksaanwijzing en aangegeven op de kinderautostoel.

! Alle harde onderdelen en plastic onderdelen van de kinderautostoel moeten zo worden geplaatst en geïnstalleerd dat zij bij normaal gebruik van het voertuig niet bekneld kunnen raken door een schuivende stoel of deur van het voertuig.

! Controleer regelmatig de toestand van het autostoeltje, let vooral op de bevestigingspunten, de naden en de verstel-elementen. Er moet voor worden gezorgd dat alle mechanische onderdelen volledig werken. De onderdelen van een kinderautostoeltje mogen nooit ingevet of geolied worden.

! **GEBRUIK** de kinderautostoel **NIET MEER** als onderdelen beschadigd of los zijn.

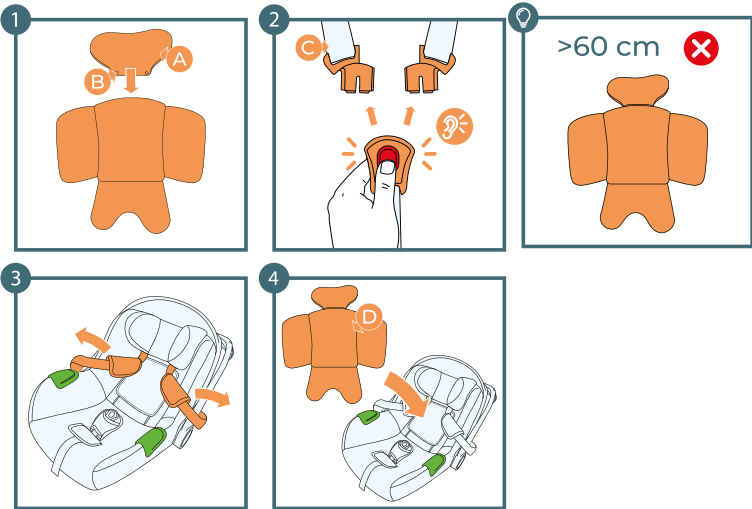
! In geval van nood is het belangrijk dat de veiligheidsgordel snel kan worden losgemaakt. Dit betekent dat de ontgrendelknop van de gordel niet volledig vastzit, zorg ervoor dat je kind niet met de gordel speelt.

! Geef het goede voorbeeld aan je kind en draag altijd een veiligheidsgordel. Een volwassene die geen gordel draagt, kan ook een risico vormen voor een kind.

! Controleer voor elke autorit of het autostoeltje goed vastzit.

! Het autostoeltje moet ook worden vastgezet als het niet wordt gebruikt. Een onbeveiligd autostoeltje kan zelfs bij een noodstop verwondingen aan passagiers veroorzaken.

! Bij sommige voertuigstoelen van kwetsbare materialen kan het gebruik van autostoeltjes vlekken achterlaten en/of verkleuring veroorzaken. Om dit te voorkomen kan een deken, handdoek of een soortgelijk product onder de autostoel worden gelegd.



- A:** Hoofddeelte van de stoelverkleiner
- B:** Drukknoppen
- C:** Veiligheidsgordel
- D:** Stoelverkleiner

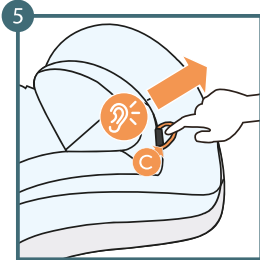
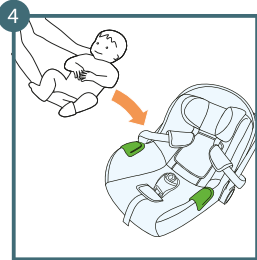
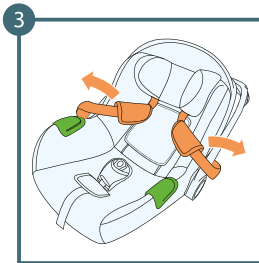
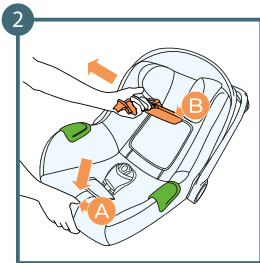
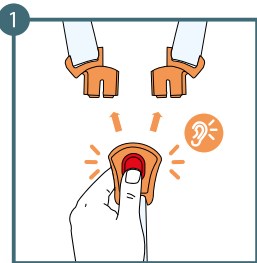
## 3.0 Beveiligen van het kind

### 3.1 Stoelverkleiner gebruik

1. Maak het hoofdsteungedeelte van de stoelverkleiner aan de rest van de stoelverkleiner vast met behulp van de drukknoopen
2. Maak de veiligheidsgordel los
3. Plaats de gordels aan de zijkanten van het autostoeltje
4. Plaats de stoelverkleiner erin



De pasgeboren inlegger verhoogt het niveau van bescherming en comfort. Het is geschikt voor baby's met een lichaamslengte van minder dan 60 cm.



- A:** Verstelknop gordel
- B:** Interne gordel
- C:** Verstelhendel hoofdsteun

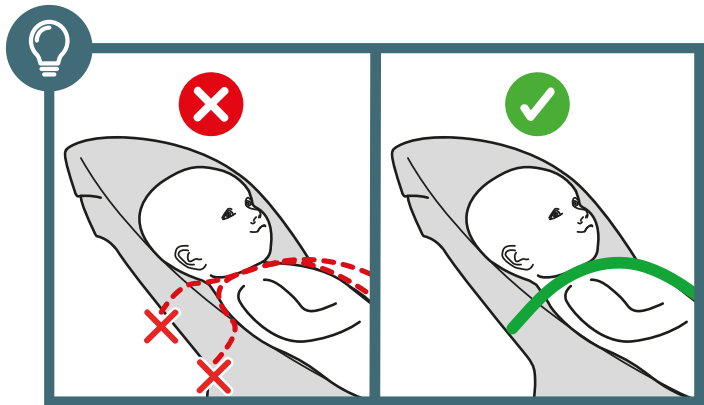
## 3.2 Hoogteverstelling van de hoofdsteun samen met interne gordels

1. Maak de interne veiligheidsgordel los
2. Maak de interne gordel zoveel mogelijk los door op de gordelverstelknop te drukken terwijl je eraan trekt. **Onthoud! Trek niet aan de gordelkussens.**
3. Plaats de gordels aan de zijkanten van het autostoeltje
4. Plaats het kind in het autostoeltje
5. Pas de hoofdsteun aan door aan de verstelhendel te trekken en zet hem op de juiste hoogte voor de lengte van je kind. Als de hoofdsteun is vergrendeld, hoor je een duidelijk klikgeluid.

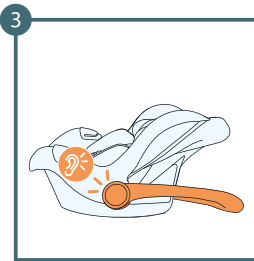
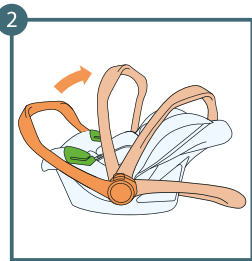
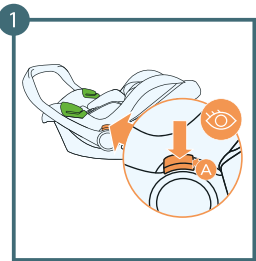


De interne veiligheidsgordel verandert van hoogte wanneer de hoogte van de hoofdsteun wordt aangepast.





De hoogte van de interne veiligheidsgordels moet zo worden ingesteld dat de gordel ter hoogte van de kinderschouder of iets daarboven in de rugleuning van het autostoeltje komt.



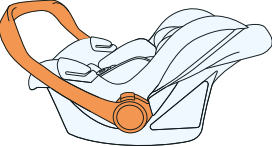


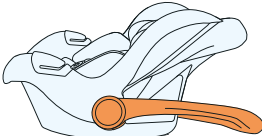
**A: Verstelknop beugel**

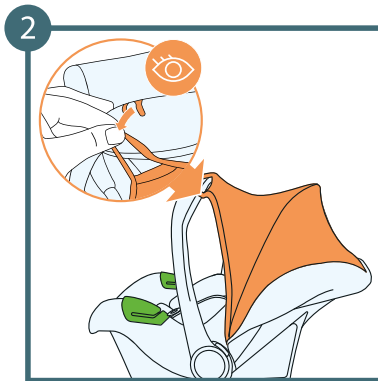
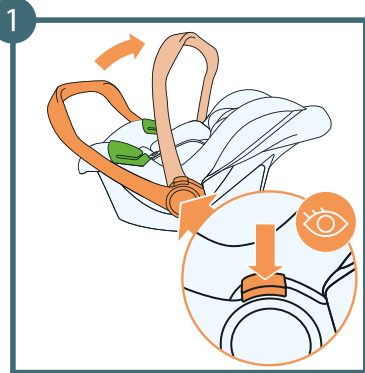
### 3.3 Draagbeugel posities instellen

Voer de volgende stappen uit om de beugel van het autostoeltje in de gewenste stand te zetten.

1. Druk tegelijkertijd aan beide kanten op de verstelknop van de beugel - de beugel ontgrendelt
2. Laat de knoppen los en beweeg de beugel naar een van de 4 mogelijke posities.
3. Je hoort een duidelijke 'klik' wanneer de beugel in positie wordt vergrendeld.

### 3.3.1 Beugel posities

Positie voor montage op autogordel	Positie om te dragen en bevestiging op het frame van de kinderwagen en ISOFIX-base
	
Positie voor het plaatsen van het kind in het autostoeltje	Positie voor autostoeltje opbergen
	



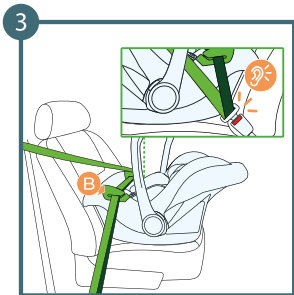
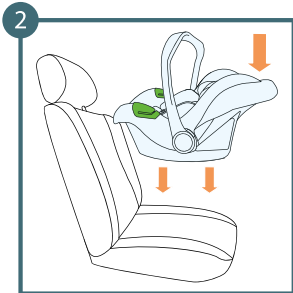
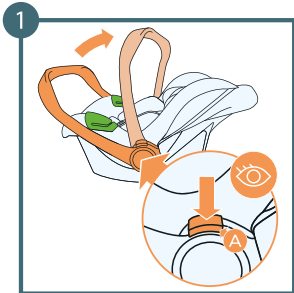
## 4.0 Gebruik van zonneklep

De zonneklep wordt gebruikt om te voorkomen dat directe zonnestrallen het gezicht van het kind raken.

Montage zonneklep:

1. Zet de stoelbeugel in de positie voor dragen
2. Plaats de bevestiging van de zonneklep op de correcte plek op de beugel van het autostoeltje

Om de zonneklep te verwijderen, moeten de bovenstaande stappen in omgekeerde volgorde worden uitgevoerd



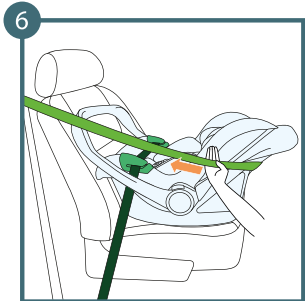
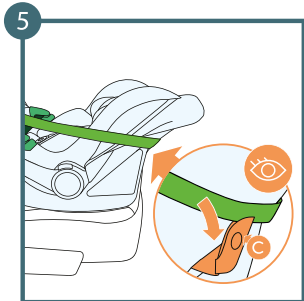
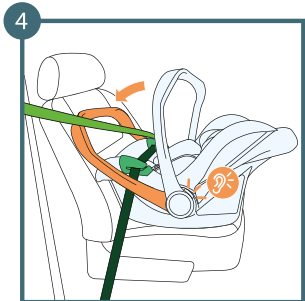
- A:** Verstelknop beugel  
**B:** Heupgordelgeleider

## 5.0 Montage in het voertuig

### 5.1 Achterwaarts installatie van het autostoeltje met veiligheidsgordel

**LET OP!** Zorg ervoor dat de voertuig stoel voorzien is van een 3-puntsgordel en dat de airbag is uitgeschakeld voor de installatie begint.

1. Zet de handgreep in de draagstand om de stoel gemakkelijker in de auto te installeren. **Vergeet niet de zonnekap te verwijderen voordat je de handgreep verstelt**
2. Plaats het autostoeltje op de autostoel zodat het tegen de rugleuning van de achterbank rust
3. Trek de autogordel zo ver mogelijk uit. Trek de autogordel door beide heupgordelgeleiders (groen gemarkeerd) in het autostoeltje. Maak de gesp van de autogordel vast - je hoort een karakteristieke klik.

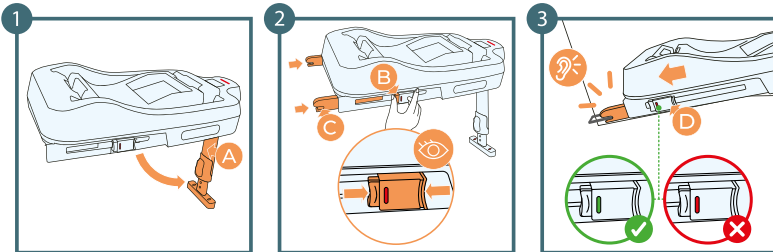


**C:** Achterste gordelgeleider

4. Plaats de beugel van het autostoeltje in de positie voor montage op de autogordel, naar de voertuigstoel gericht. De beugel moet tegen de voertuigstoel rusten.

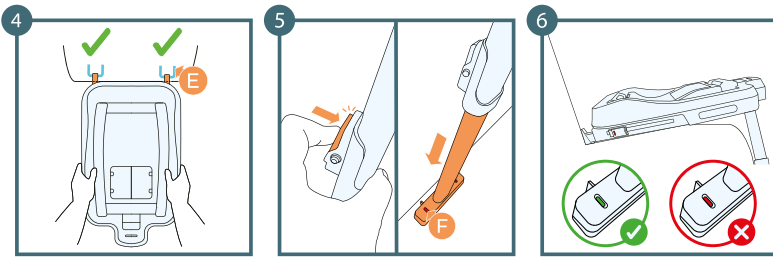
5. Steek het schoudergedeelte van de autogordel in de groen gemarkeerde gordelgeleider van het autostoeltje. **De autogordel moet strak worden aangetrokken en door alle groen gemarkeerde punten van het autostoeltje worden gehaald**

6. Trek de gordel strak aan zodat hij het autostoeltje stevig tegen het achterbank van de auto houdt



## 5.2 Achterwaartse installatie van het autostoeltje met ISOFIX - MINK FX base

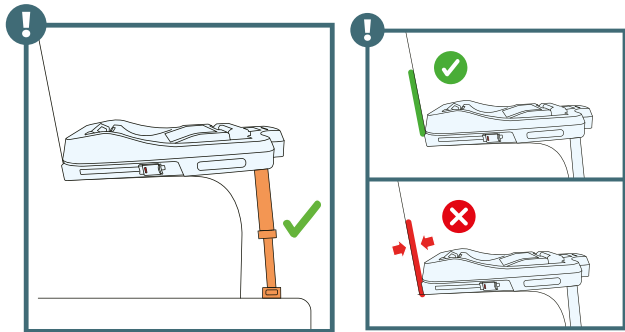
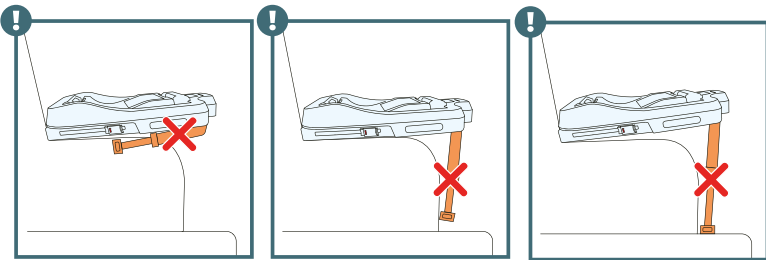
Vergeet niet de airbag uit te schakelen voordat je het autostoeltje op de stoel plaatst!



- A: Basis steunpoot**
- B: Ontgrendelknop ISOFIX-connectoren**
- C: ISOFIX connector van de basis**
- D: Bevestigingsindicator ISOFIX connector**
- E: ISOFIX connectoren van de voertuigstoel**
- F: Indicator steunpoot montage**

### 5.2.1 Bevestiging van de basis:

1. Vouw de poot van de base uit voordat je de base op de autostoel plaatst.
2. Plaats de base op de voertuig stoel en trek de Isofix-connector zo ver mogelijk uit de base terwijl je de ontgrendelknoppen van de Isofix-connector ingedrukt houdt. Doe dit aan beide zijden.
3. Haak de ISOFIX base connectoren aan de autoconnectors. Er klinkt een klik en de bevestigingsindicator wordt groen.
4. Plaats de basis zo dicht mogelijk tegen de rugleuning van de stoel. Duw de basis gelijkmatig op de autostoel tot hij gelijk ligt met de rugleuning van de stoel
5. Druk op de verstelknop voor steunpoot hoogte. Trek de steunpoot uit zodat hij op de vloer van de auto rust.
6. Controleer of de indicator steunpoot montage groen is geworden



**LET OP!** Monteer de steunpoot nooit op het opbergvak in de vloer van de auto, dit kan het opbergvak breken tijdens een ongeluk; bij twijfel raadpleeg je de handleiding van het voertuig.



**LET OP!** De steunpoot mag nooit in de lucht hangen en er mogen geen voorwerpen onder worden geplaatst.

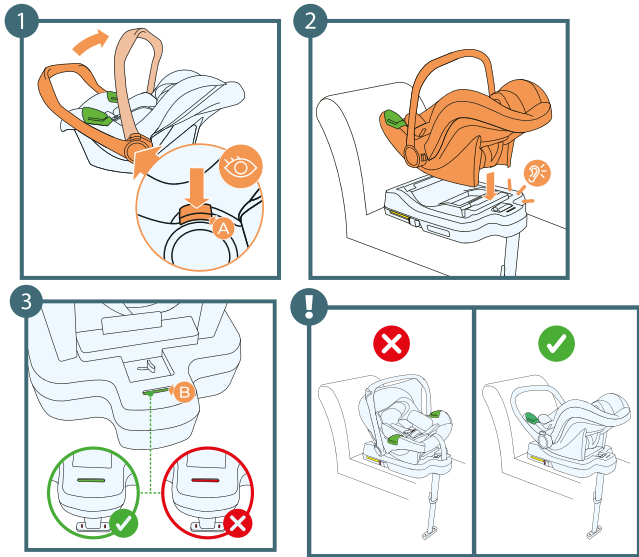


**BELANGRIJK!** Zorg ervoor dat de steunpoot als steun dient en niet om de onderkant van het autostoeltje boven het vlak van de voertuigstoel uit te tillen.



**Let op!** De base moet tegen de rugleuning van de autostoel rusten!



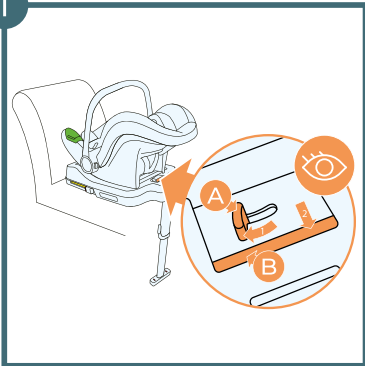


**A:** Verstelknop beugel  
**B:** Installatie-indicator op ISOFIX base

## 5.2.2 Autostoel bevestiging op ISOFIX MINK FX base:

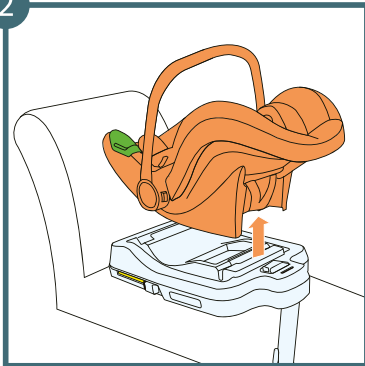
1. Verplaats de hendel naar de montagepositie van de Isofix-basis
2. Plaats het autostoeltje zo dat het naar achteren gericht is en plaats het in de basis - je moet een kenmerkende klik horen en het autostoeltje moet vergrendelen in de basis.
3. Zorg ervoor dat het autostoeltje correct is geïnstalleerd op de basis door te controleren of de installatie-indicator groen is geworden.

1



- A:** Base-vergrendelingshendel  
**B:** Ontgrendelingsknop autostoeltje

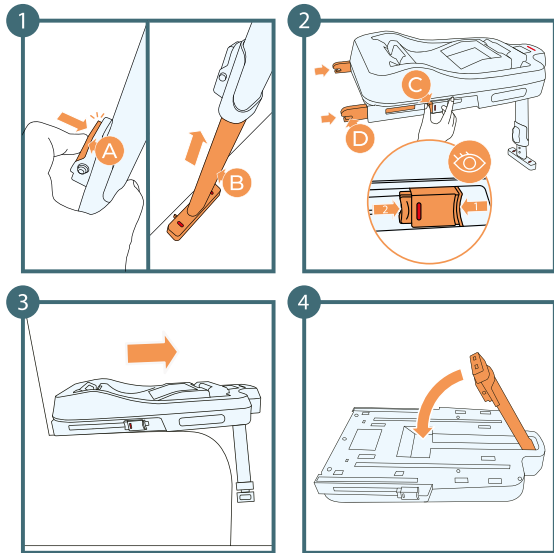
2



## 5.3 Demontage van de autostoel uit de ISOFIX-base en demontage van de base

### 5.3.1 Demontage autostoel:

1. Schuif de base-vergrendelingshendel en druk op de ontgrendelknop van het autostoeltje.
2. Til de autostoel omhoog.



- A: Verstelknop pootverlenging**  
**B: Pootverlenging**  
**C: Ontgrendelingsknop ISOFIX**  
**D: ISOFIX connector van de basis**

### 5.3.2 Demontage basis:

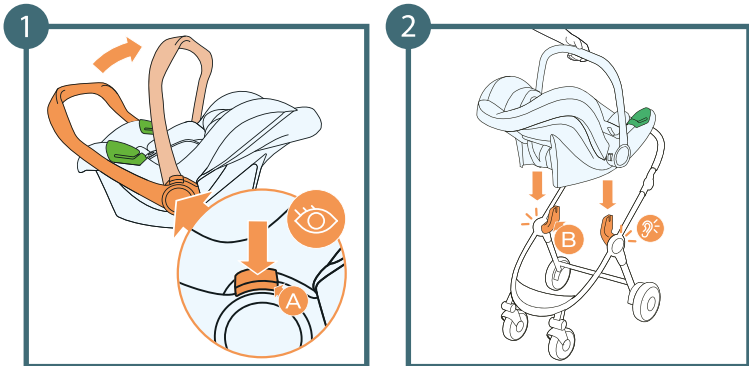
1. Schuif de steunpoot naar boven met de verstelknop van de pootverlenging
2. Druk de ISOFIX ontgrendelingsknopen in en schuif de arm in de basis. Voer de activiteit aan beide kanten uit.
3. Verwijder de basis van de stoel en haal hem uit de auto.
4. Vouw de steunpoot in door hem onder de base te plaatsen in de daarvoor bestemde ruimte.

## 6.0 Gebruik van het autostoeltje op het frame van de kinderwagen

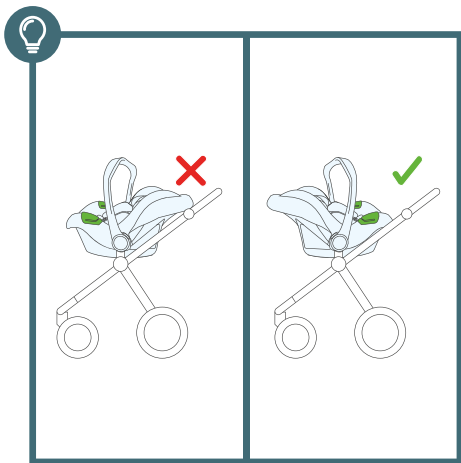
**LET OP!** Voordat je het stoeltje in het frame van de kinderwagen plaatst of verwijdert, moet je altijd de vastzetrem op het frame aantrekken om te voorkomen dat de kinderwagen ongecontroleerd wegrolt.

### Installatie:

1. Zet de duwbeugel in de juiste positie voor montage op het frame van de kinderwagen.  
door beide duwbeugelverstellingknoppen ingedrukt te houden.
2. Plaats de adapters van het kinderwagenframe over de gaten in het stoeltje en duw naar beneden totdat je de "klik" hoort



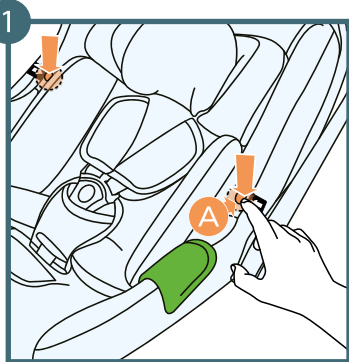
- A:** Verstelknop beugel
- B:** Kinderwagen adapters



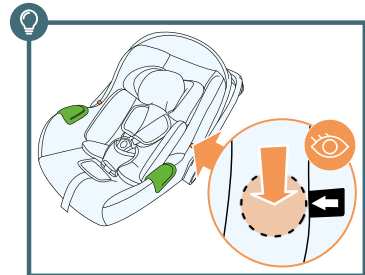
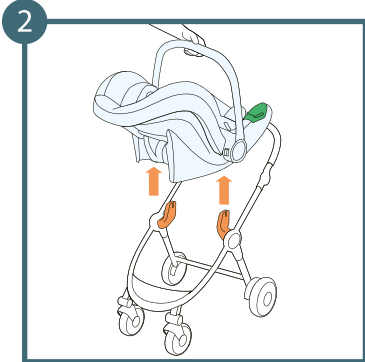
LET OP! Raadpleeg de handleiding van je kinderwagen voor informatie over de compatibiliteit van autostoeltjes.



De MINK PRO i-Size autostoel is compatibel met Kinderkraft kinderwagens en kinderwagens van andere fabrikanten met universele adapters. Neem contact op met de fabrikant om te controleren of de kinderwagen is uitgerust met universele adapters.



**A:** Knop voor het verwijderen van het stoeltje van de adapters van de kinderwagen (knoppen bevinden zich onder de hoes)

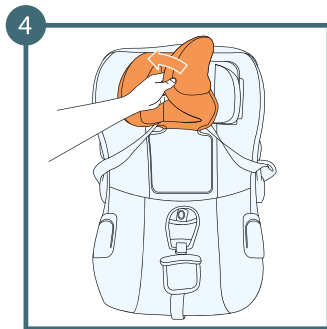
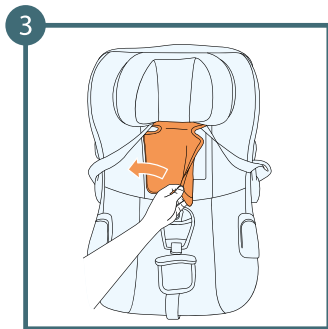
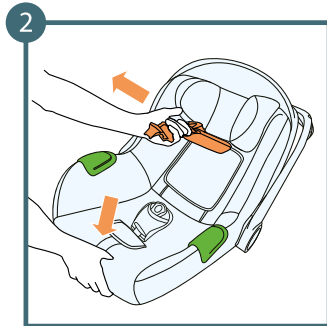
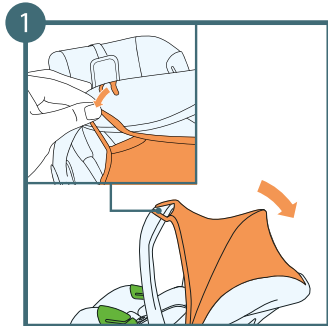


## Het autostoeltje van de kinderwagen losmaken:

1. Druk op de knoppen aan beide zijden om het stoeltje van de adapters van de kinderwagen te verwijderen.
2. Verwijder het autostoeltje van de adapters.



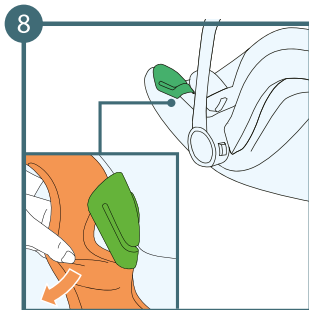
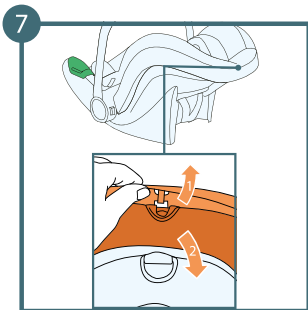
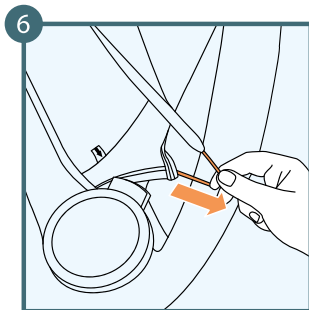
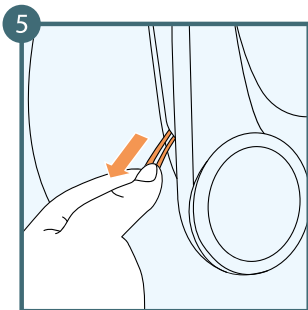
De plaats van de knoppen voor het verwijderen van het stoeltje uit de adapters is gemarkeerd met pijlen



## 7.0 Onderhoudsinstructies

### 7.1 Hoes verwijderen

1. Verwijder de zonnekap van de autostoel beugel
2. Maak de interne gordel zoveel mogelijk los en schuif dan de kussens van de gordel.
3. Verwijder de hoes van het hoofdsteun gedeelte van het autostoeltje
4. Verwijder de stof aan de binnenkant van de rugleuning van het autostoeltje



5. Maak de elastische riempje los van de zitschaal.

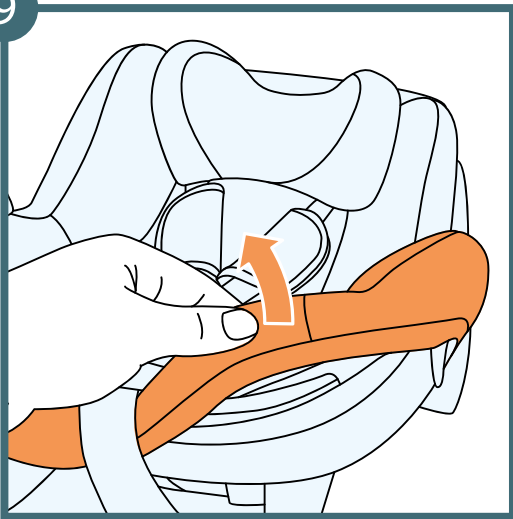
6. Trek de twee riempjes (hoes en zonneklep) uit de sleuf.

7. Om de hoes van de rugleuning van het autostoeltje te verwijderen, trek je lichtjes aan het plastic deel en schuif je de materialen (hoes en zonneklep) uit het vergrendelingsmechanisme. Verwijder de hoes van de rest van het autostoeltje door de binnenste delen door de gaten te steken.

8. Verwijder de hoes van de rand van de stoel door deze iets over de heupgordelgeleiders te trekken



9



9. Verwijder de hoes van het autostoeltje, te beginnen bij de voorkant.

## 7.2 Hoes bevestigen

Om de hoes weer aan te brengen, moet je de bovenstaande stappen in omgekeerde volgorde uitvoeren. Plaats eerst de hoes op de zitschaal en vervolgens op het hoofdsteungedeelte. Breng de hoes aan op de bevestigingspunten van het autostoeltje.



LET OP! Gebruik nooit sterke reinigingsmiddelen of bleekmiddel.



LET OP! Het interne gordelsysteem mag niet worden gedemonteerd! Demonteer nooit afzonderlijke onderdelen van de interne gordel.

De volledige tekst van de Garantievoorwaarden is beschikbaar op de website [WWW.KINDERKRAFT.COM](http://WWW.KINDERKRAFT.COM)

## 7.3 Reiniging

Gebruik alleen de originele hoes, aangezien deze een belangrijk deel van de veiligheid van het zitje uitmaakt.

- De hoes is afneembaar. Wassen in de wasmachine, in warm water (tot 30°C) met een mild wasmiddel. Vervolgens laten drogen. Niet centrifugeren, niet mechanisch drogen, geen bleekmiddel gebruiken.
- De kussens kunnen worden verwijderd en met de hand gewassen worden (onder 30°C) in warm water met een sopje. Laten drogen, niet centrifugeren, niet mechanisch drogen.
- De stoelverkleiner mag niet worden gewassen; indien nodig kan hij met de hand worden gereinigd vanwege het schuim dat erin zit en omdat het niet kan drogen.

Kunststof onderdelen kunnen worden gereinigd met water en een mild reinigingsmiddel. Gebruik geen sterke reinigingsmiddelen (bijvoorbeeld oplosmiddelen). Niet invetten.

De gordel kan worden gereinigd met een vochtige doek en lauw water met een mild reinigingsmiddel. Zorg dat de gordel niet te nat wordt.



**(AR)** بضمان مصلحة عملائنا. نحن في خدمتكم! إذا كانت لديكم أي مشكلة مع المنتج الذي حصلتم عليه، فيجوز الاتصال بنا بالطريقة التي تفضلونها!

**(CS)** V zájmu péče o naše klienty - jsme rádi k dispozici! Pokud jste se setkali s nějakým problémem v souvislosti s obdrženým výrobkem, kontaktujte nás způsobem, který vám nejvíce vyhovuje!

**(DE)** In Sorge für unsere Kunden - stehen wir gerne zu Ihrer Verfügung! Wenn Sie auf ein Problem mit dem erhaltenen Produkt treffen, treten Sie bitte mit uns in Kontakt in der bequemsten Weise für Sie!

**(EN)** In the interests of our Clients - we are at your disposal! If you have a problem with the product you received, contact us in the most convenient way for you!

**(ES)** ¡Por el bien de nuestros clientes, estamos a su disposición! ¡Si tiene cualquier problema con el producto recibido, póngase en contacto con nosotros de forma más cómoda para usted!

**(FR)** Dans l'intérêt de nos clients - nous sommes à votre disposition! Si vous avez un problème avec le produit que vous avez reçu, Contactez-nous de la manière la plus pratique pour vous!

**(HU)** Bármitkor állunk az ügyfeleink rendelkezésére! Ha az átvett termékkel kapcsolatban valamilyen problémába ütközött, az Onnek legmegfelelebb módon vegye fel velünk a kapcsolatot!

**(IT)** Prendersi cura dei nostri Clienti - siamo alla Vostra disposizione! Se hai incontrato un problema con il prodotto che hai ricevuto. Contattaci nel modo piu conveniente per te!

**(NL)** In het belang van onze klanten - staan wij ter beschikking! Als u een probleem met het ontvangen product tegenkomt, neemt contact met ons op via de manier die u het makkelijkste vindt!

**(PL)** W trosce o naszych Klientów - jesteśmy do dyspozycji! Jeśli napotkałeś problem dotyczący otrzymanego produktu, skontaktuj się z nami w najbardziej dogodny dla Ciebie sposób!

**(PT)** Para o conforto dos nossos Clientes - estamos sempre à sua disposição! Se tiver qualquer problema com o nosso produto, entre em contacto conosco de modo mais confortável para si!

**(RO)** În interesul clienților noștri - suntem la dispoziția dumneavoastră! Dacă aveți o problema cu produsul pe care l-ați primit, contactați-ne în modul cel mai convenabil pentru dvs.!

**(RU)** заботясь о наших клиентах, мы находимся в вашем распоряжении. Если вы столкнулись с проблемой, связанной с полученными продукто, свяжитесь с нами наиболее удобным для вас способом!

**(SK)** Náš zákazník je pre nás dôležitý - sme vám k dispozícii! Ak máte akýkoľvek problém súvisiaci s doručeným produktom, kontaktujte nás spôsobom, ktorý vám najviac vyhovuje!

**(SV)** I våra kunders intresse - vi står till ditt förfogande! Om du har problem med den produkt du fick, kontakta oss på det mest praktiska sättet för dig!

### International contact:

support@kinderkraft.com

+44 20 4525 0748



kinderkraftofficial



kinderkraft



kinderkraftofficial

منتج/ВЫРОБЦЕ/HERSTELLER/MANUFACTURER/FABRICANTE/FABRICANT/  
GYARTÓ/FABBRICANTE/FABRIKANT/PRODUCENT/FABRICANTE/PRODUCĂTOR/  
ПРОИЗВОДИТЕЛЬ/ВЫРОБЦА/TILLVERKARE:

**4Kraft Sp. z o.o. ul. Tatrzańska 1/5  
60-413 Poznań, Poland**